

Försäkringskassans lägesrapport II

# Psykisk ohälsa i dagens arbetsliv

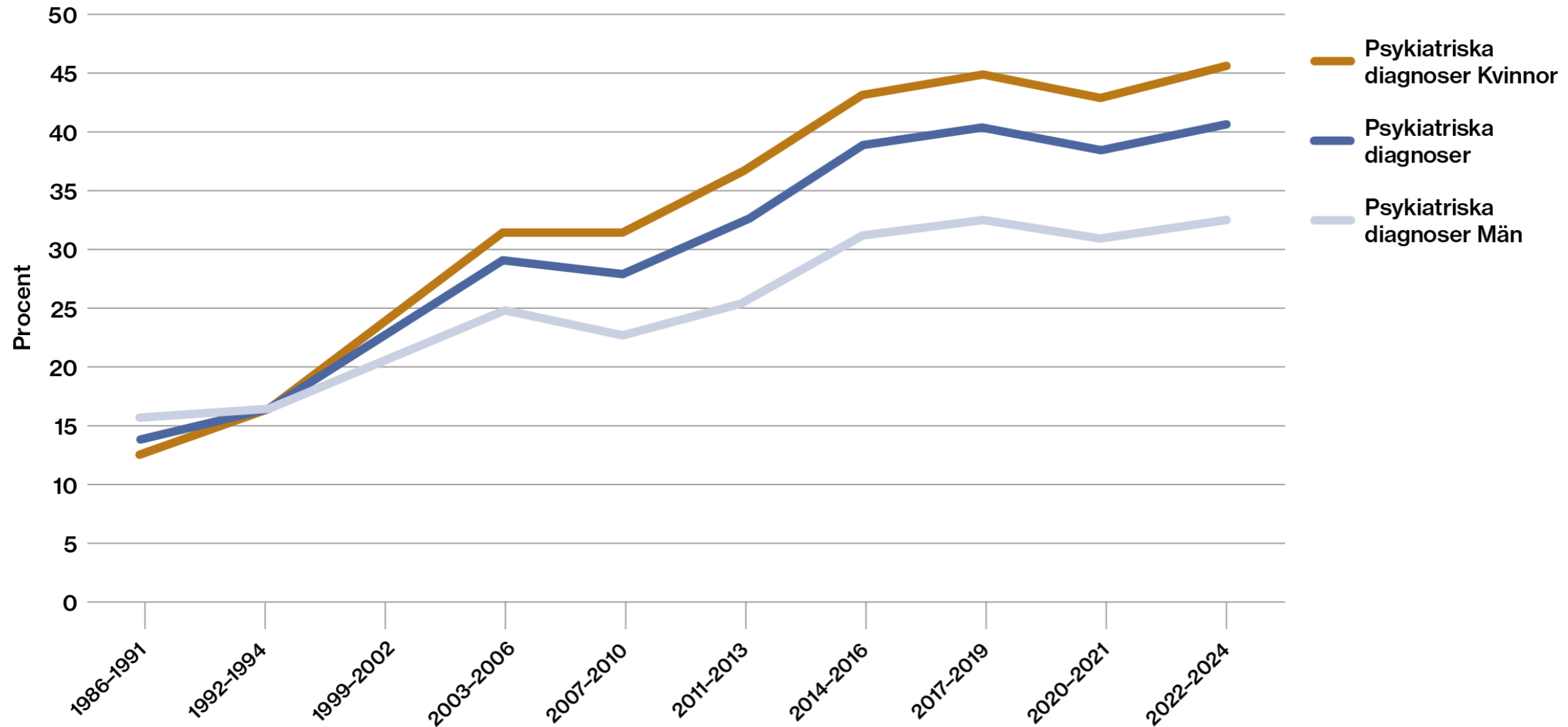
*Sjuk av stress: Kvinnor löper dubbel risk*



Försäkringskassan

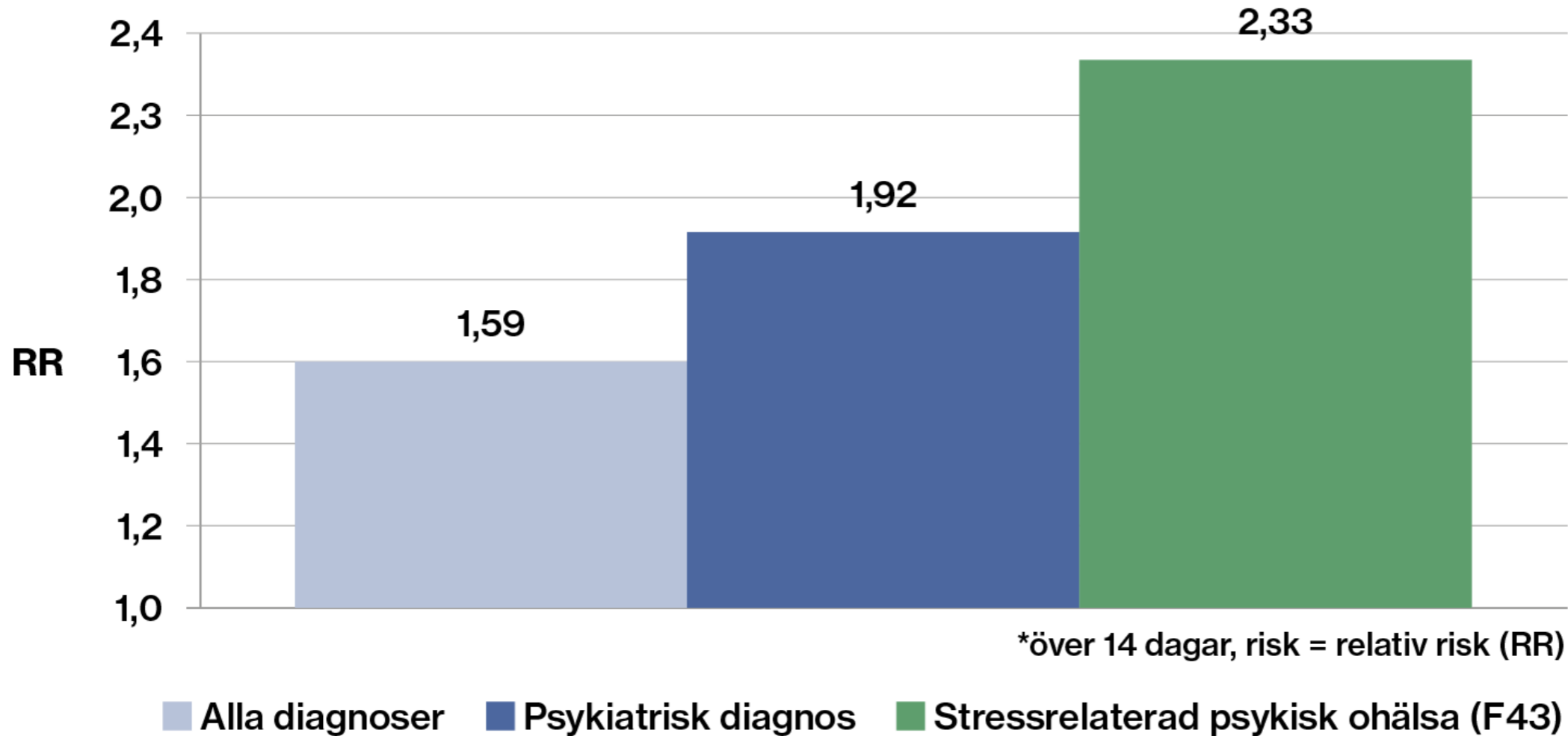
# Allt mer psykisk ohälsa i långa sjukfall

## Sjukfall 60 dagar eller längre



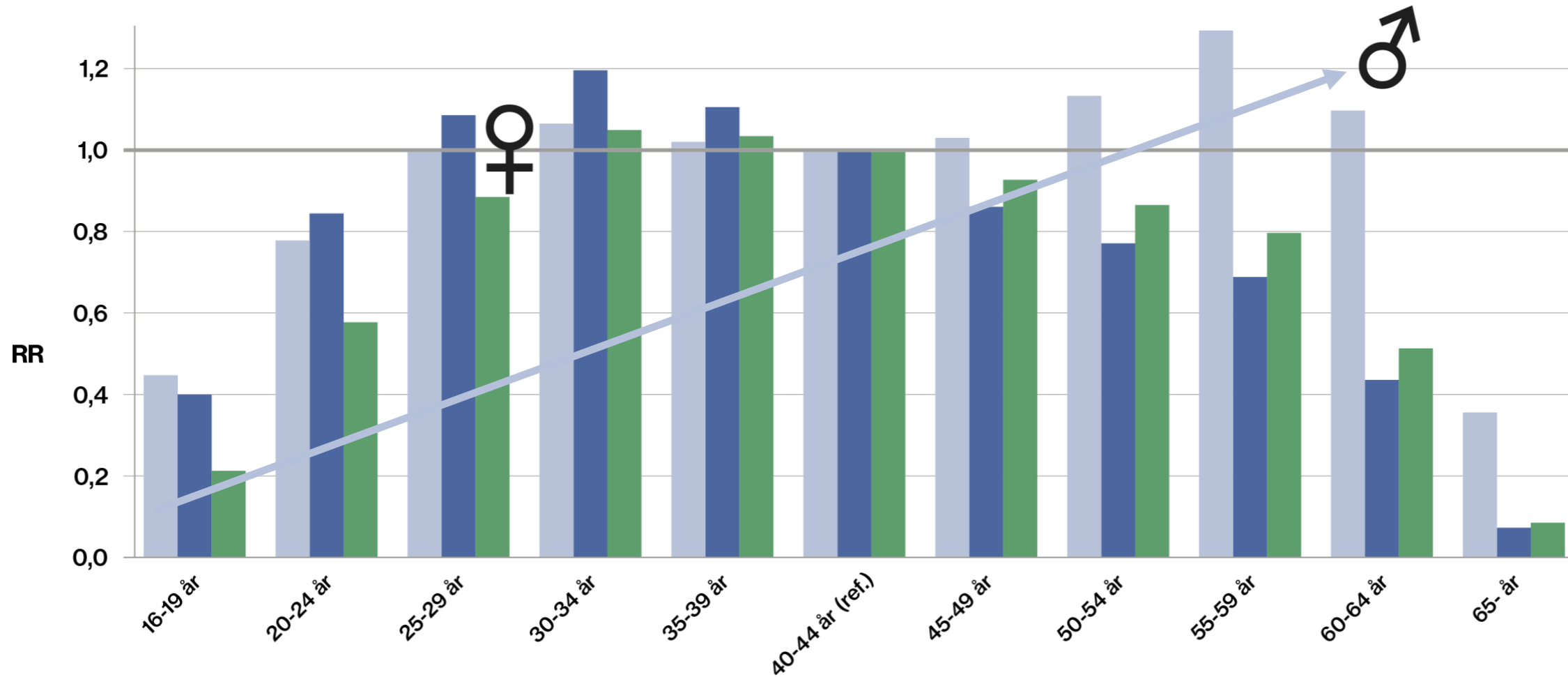
# Kvinnor löper dubbel risk

Risk för sjukfall\* för kvinnor jämför med män (1,0)



# Stressdiagnos vanligast i åldern 30-39 år

Risk för sjukfall\* i olika åldersgrupper

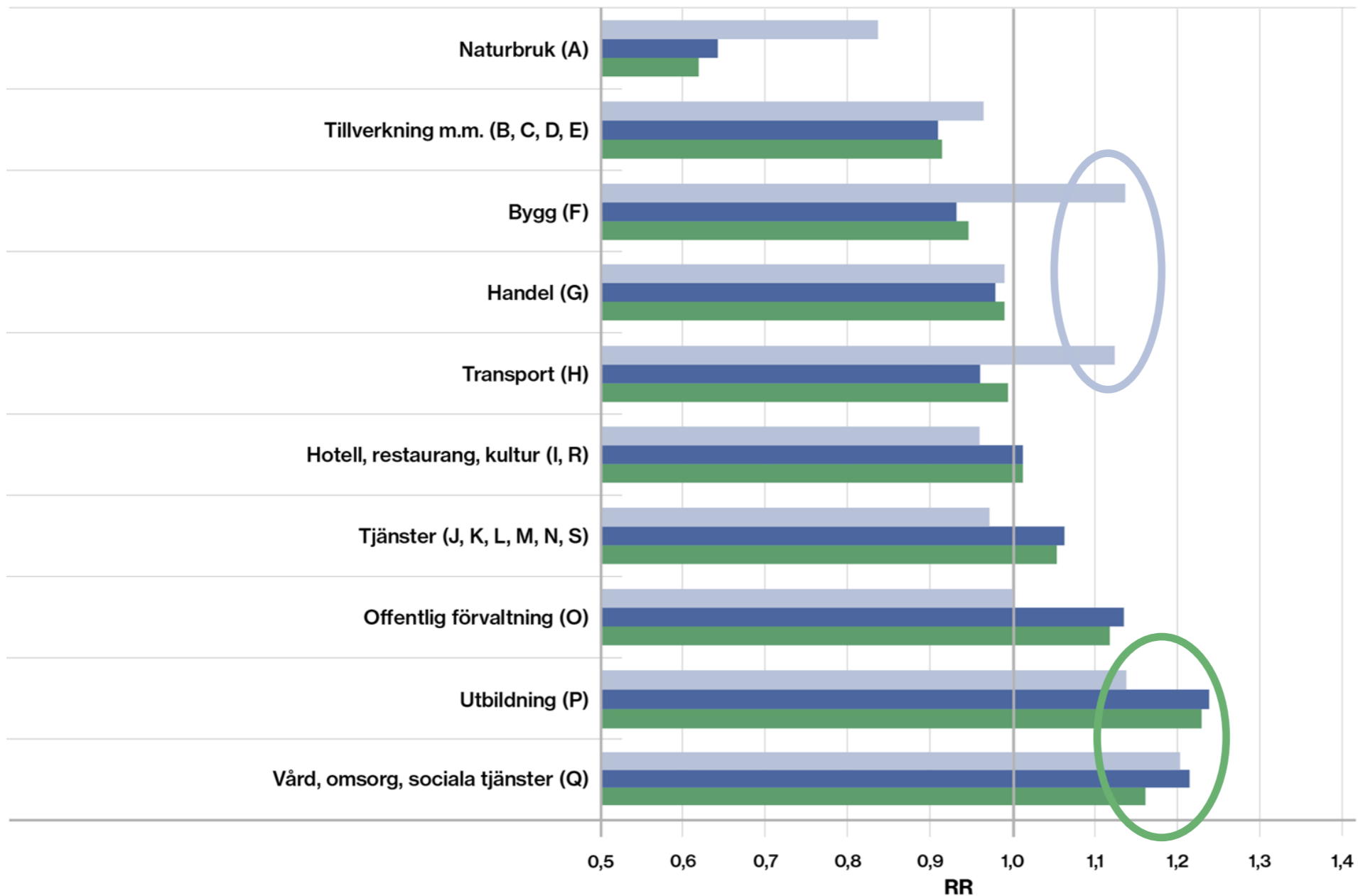


\*över 14 dagar, risk = relativ risk (RR)

■ Alla diagnoser ■ Psykiatrisk diagnos ■ Stressrelaterad psykisk ohälsa (F43)

## Risk för sjukfall\* per bransch

# Vård, skola, omsorg...



Referensvärde är ovägt genomsnitt över alla yrkesområden (1,0)

\*över 14 dagar, risk = relativ risk (RR)

■ Alla diagnoser ■ Psykiatrisk diagnos ■ Stressrelaterad psykisk ohälsa (F43)

# Slutsatser

- **Förbättrade arbetsförhållanden (inom vård, skola och omsorg)**
  - Bättre balans krav – resurser och ansträngning – belöning
  - SAM-arbete förebygger sjukfrånvaron (strategisk ledningsfråga)
  - Bättre balans mellan arbete och familjeliv
  - Förutsättning för hög kvalitet på välfärdstjänsterna
- **Uppgradera Jämställdhet 1.0 till 2.0**
  - Kvinnor tar redan stor del av försörjningsansvaret
  - Män behöver ta större ansvar för hem och familj
  - Kvinnor får större möjligheter att konkurrera på arbetsmarknaden på lika villkor

**Tack!**